

**ATRAKCYJNE NIERUCHOMOŚCI
PRZEZNACZONE DO SPRZEDAŻY**

WŁAŚCICIEL: GMINA BOROWA,

POWIAT MIELECKI,

WOJEWÓDZTWO PODKARPACKIE

PRZEWIDYWANY TERMIN SPRZEDAŻY – WRZESIEŃ 2011 ROK

**ZAPRASZAMY DO MALOWNICZEJ OKOLICY ORAZ DO INWESTOWANIA
NA TERENIE GMINY BOROWA**



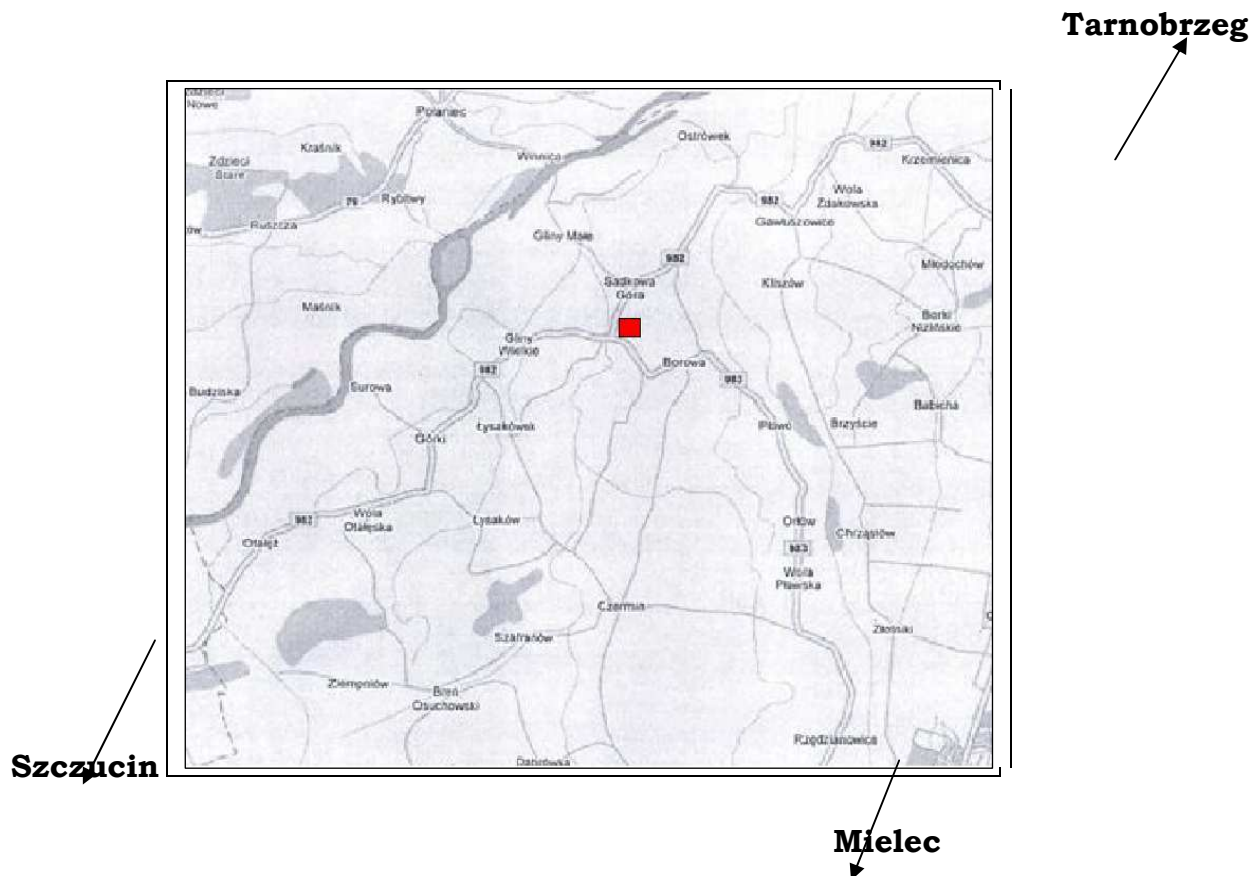
Nieruchomość przeznaczona do sprzedaży znajduje się w atrakcyjnej części Sadkowej Góry, przy skrzyżowaniu dróg wojewódzkich 982 Szczucin-Jaślany i 983 Sadkowa Góra-Mielec oraz przy drodze prowadzącej do przeprawy promowej na Wiśle łączącej gminę Borowa z gminą Połaniec. Jest usytuowana w bezpośrednim sąsiedztwie z miejscowością Borowa, w której znajduje się siedziba gminy. Nieruchomość położona jest w odległości około

3 km od planowanej trasy mostowo drogowej relacji Rzeszów-Kielce przez Staszów, Połaniec, Mielec.

Jest to punkt strategiczny także w odniesieniu do sąsiednich województw świętokrzyskiego, małopolskiego i lubelskiego, które znajdują się stosunkowo bliskiej odległości.



Usytuowanie nieruchomości będącej przedmiotem sprzedaży uwidoczniiono na mapce poniżej, zaznaczając ją czerwonym prostokątem.



W skład sprzedawanej nieruchomości wchodzi dwie działki o pow. 35 arów, na których usytuowany jest czterokondygnacyjny murowany budynek wolnostojący w stanie surowym zamkniętym, w technologii tradycyjnej murowanej w części z cegły ceramicznej pełnej w części z bloczków z betonu komórkowego. Stropy typu Ackerman, schody żelbetowe. Budynek posiada nową stolarkę okienną i drzwiową.

Zestawienie powierzchni:

Powierzchnia zabudowy - 375,7 m²,

Powierzchnia użytkowa - 938,8 m²,

Kubatura - 4800 m³

Obiekt może być przeznaczony na cele usługowe, biurowe, handlowe jak również może zostać dostosowany do prowadzenia w nim usług medycznych i zdrowotnych lub rekreacyjnych.

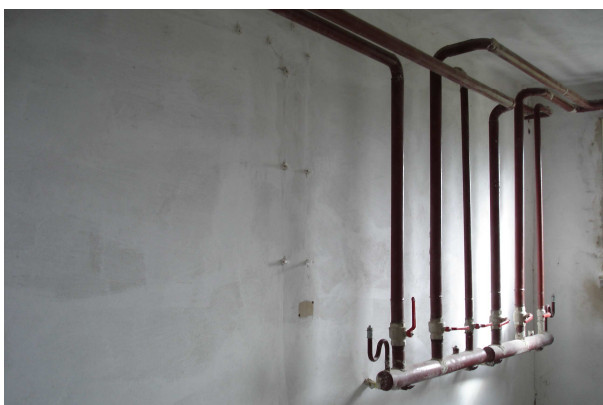
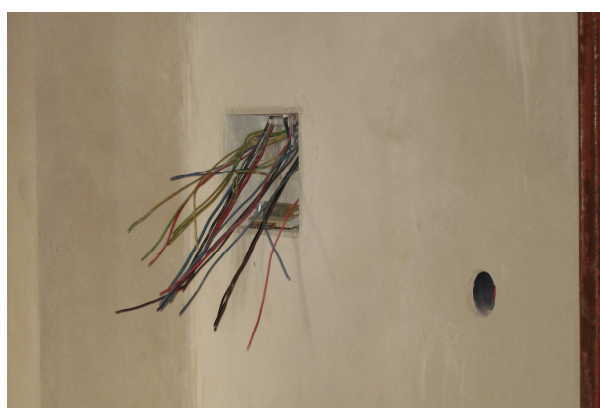
Jego duża powierzchnia użytkowa daje szansę na świadczenie usług kompleksowo, poprzez skupienie różnych form działalności w jednym budynku.

Budynek posiada taras widokowy na 2-giej kondygnacji. Pas wysokiej i średniej zieleni od strony drogi chroni przed zanieczyszczeniami spowodowanymi ruchem ulicznym oraz stanowi naturalny ekran

wytlumiający odgłosy a w okresie wiosennym, letnim i jesiennym zapewnia prywatność i spokój.

Duża powierzchnia działek pozwala także na zagospodarowanie placu przy budynku poprzez utworzenie miejsc parkingowych, garażowych czy np. placu zabaw dla dzieci lub altan czy miejsc zieleni imitujących park. W bezpośrednim sąsiedztwie sprzedawanej nieruchomości znajduje się zwarta zabudowa mieszkalna i zagrodowa oraz sklep spożywczo-przemysłowy i przystanek PKS.

Nieruchomość jest uzbrojona w następujące media: instalację elektryczną, wodociagową, planowana jest również budowa gminnej sieci kanalizacyjnej.



Przeznaczenie w MPO – dla terenu w którym znajdują się działki nr 825/1 i 827 położonych w Sadkowej Górze, od dnia 31.12.03 brak jest planu zagospodarowania.

Zapraszamy wszystkich zainteresowanych do osobistego odwiedzenia naszej gminy i bliższego przyjrzenia się nieruchomości będącej przedmiotem sprzedaży. Będzie to również wspaniała okazja do podziwiania uroków pięknej nadwiślańskiej ziemi.

Budynek dawnej szkoły, adoptowany na mieszkania w celu prowadzenia Domu Samotnej Matki w miejscowości Łysakówek

Nieruchomość przeznaczona do sprzedaży. Położona jest w atrakcyjnej i bardzo malowniczej części Łysakówka, przy drodze gminnej nr 103 257R łącząca drogi wojewódzkie nr 982 relacji Szczucin-Jaślany wojewódzkich 982 Szczucin-Jaślany i 983 Sadkowa Góra-Mielec oraz przy drodze prowadzącej do przeprawy promowej na Wiśle łączącej gminę Borowa z gminą Połaniec. Jest usytuowana w bezpośrednim sąsiedztwie z miejscowością Borowa, w której znajduje się siedziba gminy. Nieruchomość położona jest w odległości około 6 km od planowanej trasy mostowo drogowej relacji Rzeszów-Kielce przez Staszów, Połaniec, Mielec.

W skład sprzedawanej nieruchomości wchodzi działka nr ewid. gr 142 o pow. 39 arów, na których usytuowany jest trzykondygnacyjny murowany budynek wolnostojący, wybudowany w latach 80' w technologii tradycyjnej murowanej w części z cegły ceramicznej pełnej w części z pustaków typu siporex. Stropy typu Ackerman, schody żelbetowe. Budynek posiada nową stolarkę okienną i drzwiową.



zdjęcie nr 1. Widok od strony bramy wjazdowej

Obiekt może być przeznaczony na cele usługowe, biurowe, handlowe jak również może zostać dostosowany do prowadzenia w nim usług medycznych i zdrowotnych lub rekreacyjnych.



zdjęcie nr 2. Widok elewacji frontowej.

Jego duża powierzchnia użytkowa daje szansę na świadczenie usług kompleksowo, poprzez skupienie różnych form działalności w jednym budynku.



zdjęcie nr 3. Pomieszczenia drugiej kondygnacji



zdjęcie nr 4. Pomieszczenie drugiej kondygnacji

Obiekt może być przeznaczony na cele usługowe, biurowe, handlowe jak również może zostać dostosowany do prowadzenia w nim usług medycznych i zdrowotnych lub rekreacyjnych. Jego duża powierzchnia użytkowa daje szansę na świadczenie usług kompleksowo, poprzez skupienie różnych form działalności w jednym budynku.



zdjęcie nr 5. Pomieszczenie drugiej kondygnacji 2



zdjęcie nr 6. łazienka na pierwszej kondygnacji



zdjęcie nr 7. Hall na pierwszej kondygnacji.

Zestawienie powierzchni:

*Powierzchnia zabudowy - 344,15 m²,
Powierzchnia użytkowa - 493,80 m²,
Kubatura - 3407,00 m³*

Budynek posiada taras widokowy na 2-giej kondygnacji. Pas wysokiej i średniej zieleni od strony drogi stanowi naturalny ekran wytłumiający odgłosy a w okresie wiosennym, letnim i jesiennym zapewnia prywatność i spokój.



zdjęcie nr 6. Widok z pomieszczenia z przejściem na taras.



zdjęcie nr 7. Widok z tarasu



Zdjęcie nr 8. Widok części działki przy budynku.

Duża powierzchnia działki pozwala także na zagospodarowanie placu przy budynku poprzez utworzenie miejsc parkingowych, garażowych czy np. placu zabaw dla dzieci lub altan czy miejsc zieleni imitujących park.

W bezpośrednim sąsiedztwie sprzedawanej nieruchomości znajduje się zwarta zabudowa mieszkalna i zagrodowa oraz sklep spożywczo-przemysłowy i przystanek PKS.

Nieruchomość jest uzbrojona w następujące media: instalację elektryczną, wodociagową,

W CELU DOKONANIA OGLEDZIN PROSIMY WSTĘPNIE TELEFONICZNIE UZGODNIĆ TEMIN PRZYJAZDU.

Kontakt tel. 17 58 155 21
17 58 155 82
17 58 155 86